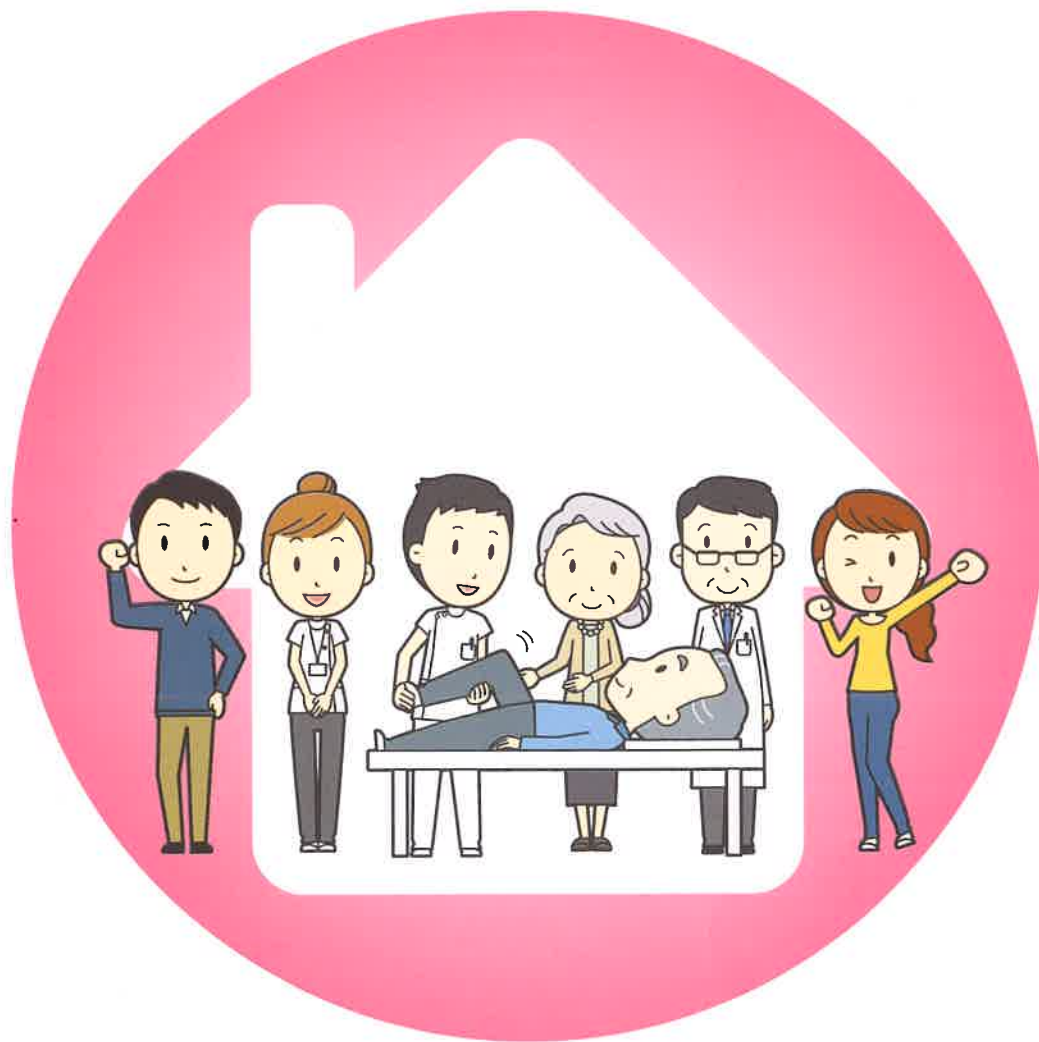


早期の在宅復帰を目指して

回復期 リハビリテーション病棟 のご案内

患者様・ご家族様へ



医療法人研成会

諏訪湖畔病院

入院された皆様の家庭復帰・社会復帰を私たちがお手伝いします。

回復期リハビリテーションとは？

脳血管疾患や頭部外傷、大腿骨・股関節の骨折など、発症・手術などの急性期治療から1~2ヵ月の方が入院されて、日常生活動作の向上による家庭復帰・社会復帰を目的に集中的なリハビリテーションを行う病棟です。

当院では、他職種で構成されるチームにより、患者さん一人ひとりに合わせたリハビリテーションを提供いたします。更衣や食事・排せつ訓練等、退院後、安心して在宅での生活ができるよう支援をいたします。



医師・看護師・理学療法士・作業療法士・言語聴覚士・医療福祉相談員等のスタッフがチームでサポートします。

回復期リハビリテーション病棟の対象疾患

疾患	入院までの日数	入院限度日数
脳血管疾患、脊髄損傷、頭部外傷、くも膜下出血のシャント手術後、脳腫瘍、脳炎、急性脳症、脊髄炎、多発性神経炎、多発性硬化症、腕神経叢損傷等の発症又は手術後、義肢装着訓練を要する状態		150日以内
高次脳機能障害を伴った重症脳血管障害、重度の頸髄損傷及び頭部外傷を含む多部位外傷	発症または手術後 2ヶ月以内	180日以内
大腿骨、骨盤、脊椎、股関節もしくは膝関節の骨折又は二肢以上の多発骨折の発症後又は手術後の状態		90日以内
外科手術又は肺炎等の治療時の安静により廃用症候群を有しており、手術後または発症後の状態		90日以内
大腿骨、骨盤、脊椎、股関節又は膝関節の神経、筋又は靭帯損傷後の状態	発症または手術後 1ヶ月以内	60日以内
股関節又は膝関節の置換術後の状態		90日以内

多くの職種で皆様のサポートします



病室 (個室)



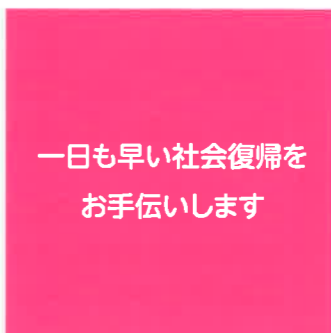
洗面台



摂食訓練



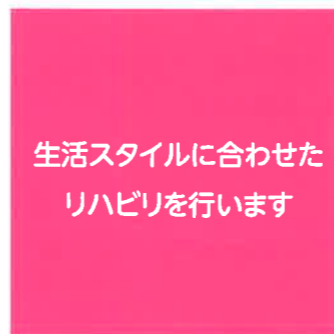
歩行訓練



一日も早い社会復帰をお手伝いします



マシントレーニング



生活スタイルに合わせたリハビリを行います



マシントレーニング



階段昇降訓練



グループ訓練



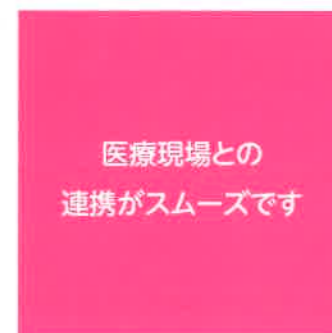
作業療法



更衣動作訓練

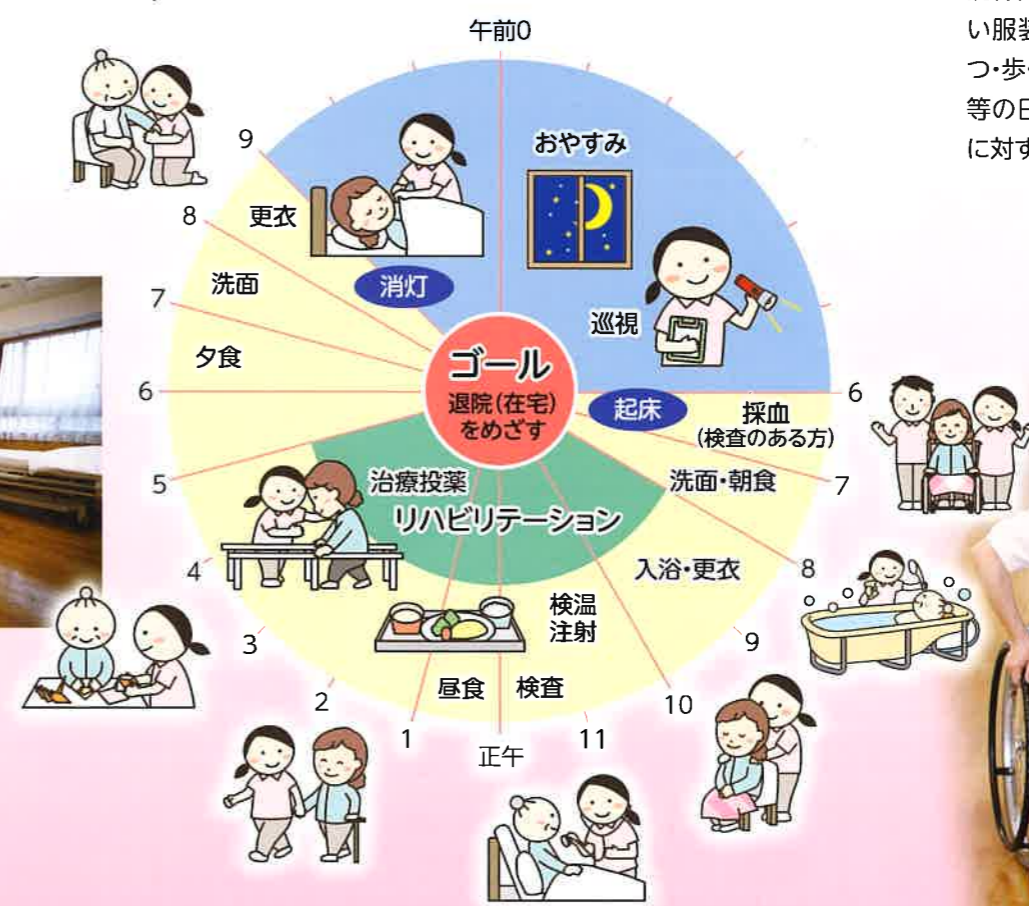


食事動作訓練



医療現場との連携がスムーズです

一日の生活の流れ“全てがリハビリです”



一日の中でリハビリ時間が多くなる為、病棟内では寝間着でなくリハビリしやすい服装に着替えて頂きます。起きる・立つ・歩く等の基本動作や、トイレや着替え等の日常生活訓練、言語障害・摂食障害に対する訓練も行います。



車椅子自走訓練

関節可動域訓練



関節を動かさないまま放置しておく、関節が「拘縮」し動かなくなってしまう。関節の可動域を維持拡大し、運動機能の改善を図ります。スタッフとの会話を楽しみながらトレーニングしましょう。

言語・摂食・嚥下訓練



脳卒中後遺症等による言語障害や高次脳機能障害へのリハビリを行います。絵カードを使った訓練や、書く・計算する等で注意力・記憶力等をアップ。周囲の方とコミュニケーションが取れるよう、発音・発声の練習を行います。また、ご飯が食べられない・むせてしまうといった摂食嚥下障害にも、看護師と協力しトレーニングを行います。

検査設備 MRI・MRA

脳血管疾患や脊椎、四肢、下腹部等幅広く病気や怪我を見つける事ができます。人間ドックや健診のほか、術後の病状確認にも使用されています。血管を立体的に写し出し脳梗塞・脳出血の状態を把握することもできます。



家事動作訓練

在宅復帰する為には、家事などの動作訓練が必要になります。それらの作業にも筋力やバランス機能が大切です。掃除・洗濯等、実際の動作を評価しながらリハビリを行います。



●電車・バスでお越しの方

JR中央本線岡谷駅より路線バス(今井経由線)で約20分、「湖畔病院前」バス停で下車。または、シルキーバス(市街地循環東ルート)をご利用ください。
※路線バスは運行数が少ないので、事前にアルピコ交通諏訪バス(TEL.0266-72-7141)へお問い合わせください。

●お車でお越しの方

長野自動車道岡谷I.C出口の信号を左折し、国道20号を諏訪方面へ約2km(5分)、進行方向左側、岡谷自動車学校のとなりです。



医療法人研成会
諏訪湖畔病院

〒394-8515 長野県岡谷市長地小萩一丁目11番30号

電話：0266-27-5500(代) FAX:0266-28-7012

ホームページ：<http://www.kensei-kai.jp> Eメール：info@kensei-kai.jp